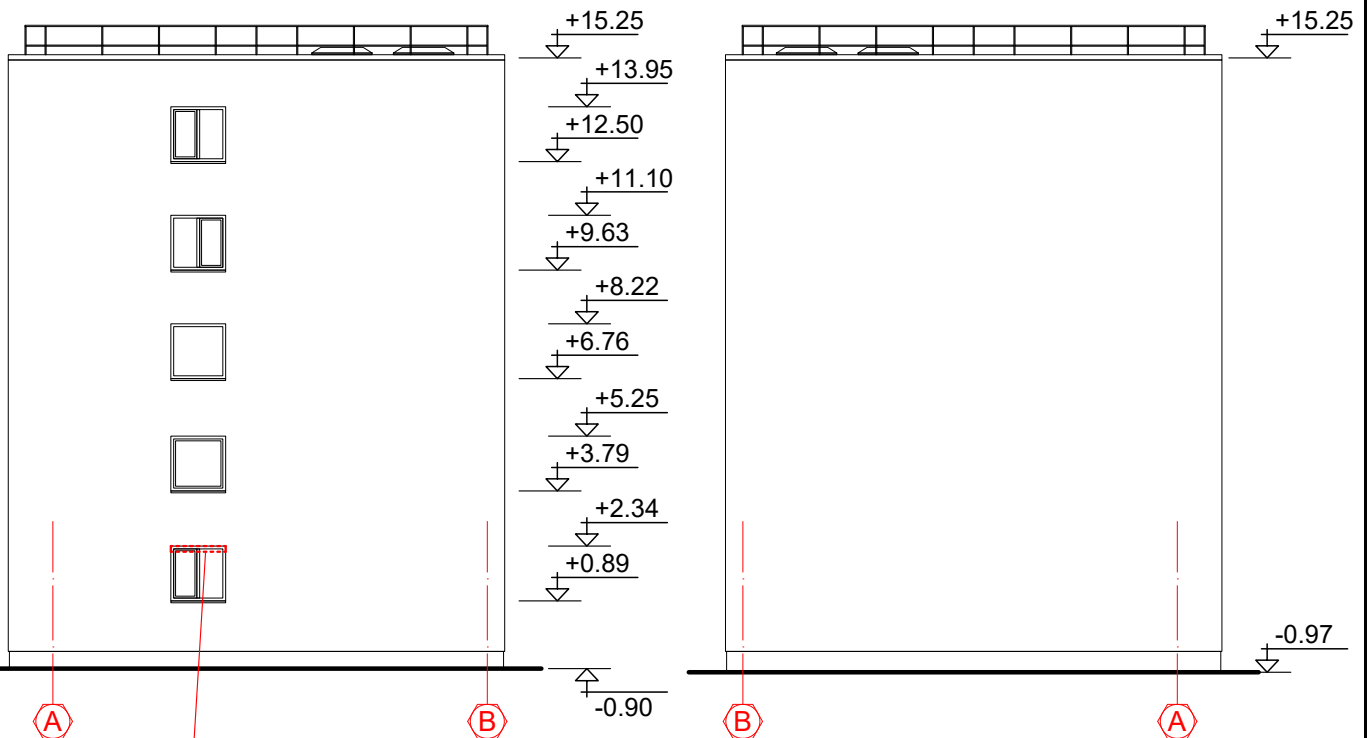


Fasāde asīs A-B
M 1:200


Fasāde asīs B-A
M 1:200



Aizsargžalūzijas demontēt
un uzstādīt atpakaļ pēc
būvdarbiem

Piezīmes:

1. Izmēri doti milimetros, augstuma atzīmes - metros.
2. Visus izmērus precizēt uz vietas.
3. Par nosacīto atzīmi ± 0.00 pieņemts ēkas 1. stāva tīrās grīdas līmenis.
4. Visi materiāli doti pēc viena ražotāja kvalitātes produktu piemēra tie varbūt aizstāti uz citu ražotāju ekvivalentiem produktiem ar vienādiem vai labākiem tehniskiem, kvalitātes rādītājiem
5. Esošās antenas demontēt pirms būvdarbiem
6. Inženierkomunikāciju tīkli:
 - Uz ēkas fasādes atrodas gāzesvads. Pirms darbu uzsākšanas būvuzņēmējam obligāti jāaskaņo gāzesvada caurules pārvietošanas risinājumu no fasādes ar tīklu turētāju un īpašnieku. Tikai pēc atļaujas saņemšanas drīkst veikt darbus. Attālums no gāzesvada ass līdz ventilējamas fasādes plāksnei $\geq 150\text{mm}$

 <p>SIA "Taikin Build" Reģ.Nr.40103363223 Būvkomersanta reģ.Nr.16292 Jur.adrese: Stiklu iela 16, Daugavpils e-pasts: taikin.build@gmail.com</p>	Pasūtītājs: SIA "DMP" Reģ. Nr. 41503067922 18. novembra iela 37A, Daugavpils		Pasūtījuma Nr. 07/2025						
	Daudzdzīvokļu dzīvojamās mājas Kandavas ielā 4A, Daugavpils energoefektivitātes paaugstināšana								
AMATA NOSAUKUMS	VĀRDS, UZVĀRDS	PARAKSTS	DATUMS	Fasādes atjaunošanas shēma 2					
Buvproj.dalas.vad.	A. Melderis		05.2025						
Izstrādāja	R. Kleimenovs		05.2025	ARHĪVA REĢISTRĀCIJAS NR.	RASĒJUMA MARKA	STADIJA	MĒROGS	LAPA	LAPAS Nr.
				07/2025	AR	BP	1:200	14	25